

## Функции и характеристики

Источник света	300Вт Ксенон / 3 светодиода (LED)
Хромоэндоскопия	3 режима: СВИ Обычный, СВИ Индиго, СВИ Аква
Усиление изображения	Структура / Край / Цвет
Настройка яркости	Автоматическая / Ручная
Цифровое увеличение (Zoom)	1/1.2/1.5/2x
IRIS	Пик / Среднее / Авто
Хранилище данных	USB
Режим двойного дисплея	Два изображения
Профиль пользователя	Настраиваемая RFID карта

## FHD-GT/CL

	Модель	Рабочая длина	Общая длина	Диаметр дистального конца	Внешний диаметр вводимой трубки	Диаметр инстр. канала	Глубина резкости	Угол поля обзора	Диапазон углов изгиба
Видео-Гастроскоп	FHD-GT200	1050mm	1350mm	9.8mm	9.6mm	2.8mm	3-100mm	145°	U210°D90°L100°R100°
	*FHD-GT200J	1050mm	1350mm	10.5mm	10.5mm	2.8mm	3-100mm	145°	U210°D90°L100°R100°
Видео-Колоноскоп	FHD-CL200I	1300mm	1600mm	12.8mm	12.8mm	3.7mm	3-100mm	145°	U180°D180°L160°R160°
	FHD-CL200L	1650mm	1950mm	12.8mm	12.8mm	3.7mm	3-100mm	145°	U180°D180°L160°R160°
	*FHD-CL200JI	1300mm	1650mm	12.8mm	12.8mm	3.7mm	3-100mm	145°	U180°D180°L160°R160°
	*FHD-CL200JL	1650mm	2000mm	12.8mm	12.8mm	3.7mm	3-100mm	145°	U180°D180°L160°R160°

\* - эндоскоп оснащен дополнительным каналом для промывки (forward water-jet)

Материал предназначен исключительно для специалистов сферы здравоохранения.  
Оборудование предназначено для использования квалифицированными специалистами.  
Информация о противопоказаниях и предостережения указана в инструкции.

Медицинские изделия представленные в данной брошюре, зарегистрированы на территории Российской Федерации согласно регистрационным удостоверениям:

РЗН2024/22375 от 03.04.2024

РЗН2024/22379 от 03.04.2024

РЗН2024/22381 от 03.04.2024

**Aohua Endoscopy Co., Ltd.**

**AOHUA**

**China**

No.66, Lane133, Guangzhong Road, Minhang District, Shanghai, P.R.China. (Postcode: 201108)

Tel: 86-21-52210929

Email: [info@aohua-endo.ru](mailto:info@aohua-endo.ru)

Веб-страница: [www.aohua-endo.ru](http://www.aohua-endo.ru)

**Россия**

127018, Москва, Суцевский вал 49 с2, офис 717

Ознакомьтесь с инструкцией по эксплуатации для получения информации о противопоказаниях.

v3.0\_2403\_GB

**AOHUA**



**AQ-200**

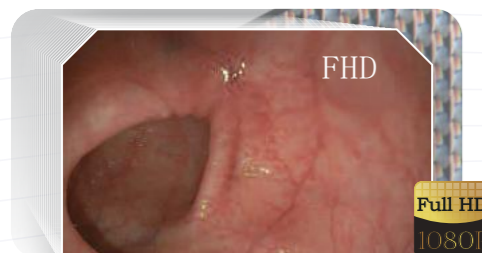
**Видеоэндоскопическая система**



## Усовершенствованная универсальная видеэндоскопическая система с разрешением Full HD, оснащенная множеством эксклюзивных функций.

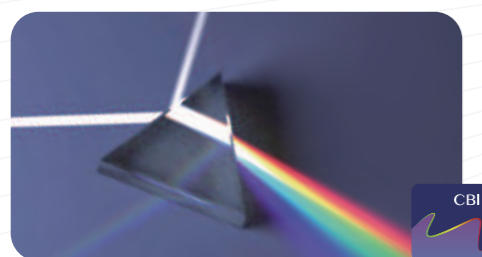
Система AQ-200 является результатом объединения 30-летнего опыта в области гибкой эндоскопии и наших эксклюзивных инновационных технологий. AQ-200 это система премиум-класса, функции и гибкость которой помогут вам удовлетворить ваши требования на текущем этапе и расширить их в будущем. Независимо от того, проводятся ли диагностические или терапевтические процедуры, AQ-200 поддерживает вас в повседневной работе.

## Визуализация экспертного уровня



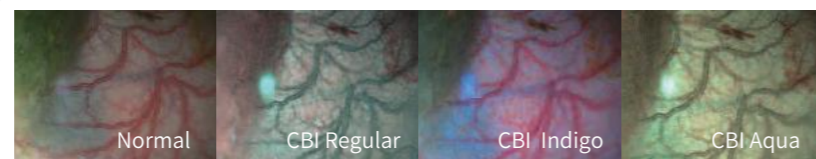
### Изображение формата Full HD

Эндоскопы, оснащены 2-мегапиксельной CMOS-матрицей, и обеспечивают впечатляющее разрешение формата Full HD. Предоставляя Вам детальное и кристально чистое изображение.

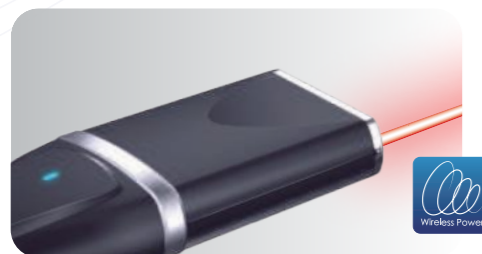


### Три режима оптической хромоэндоскопии

Технология оптического окрашивания (CBI) обеспечивает наилучший баланс между освещением, цветовым контрастом сосудов и структурой слизистой оболочки. Этот инструмент поможет вам обнаружить повреждения или рак на ранней стадии.

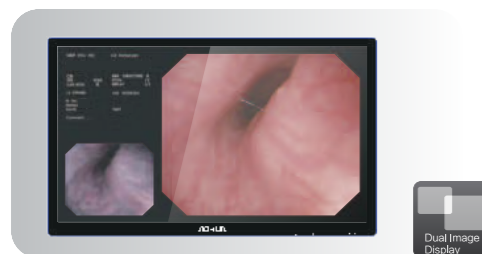


## Эксклюзивные инновации



### Лазерная передача данных и беспроводной источник питания

Высокоскоростная лазерная передача сигнала (до 8 Гб/с) обеспечивает синхронизацию изображений в реальном времени и повышает эффективность защиты от помех в процессе сложных вмешательств. Благодаря отсутствию металлических контактов, беспроводной источник питания гарантирует долговременное стабильное соединение и герметичность эндоскопа.



### Режим двойного дисплея

Возможность вывода изображения в белом свете и изображения оптической хромоэндоскопии на один экран, помогает лучше увидеть различия, отображаемые в режиме CBI, и ускоряет процесс освоения технологии. Используя эту функцию, вы можете сократить время обучения, и избежать необходимости переключаться между различными режимами освещения.



## Удобство использования



### Превосходная маневренность и регулируемая жесткость

Новая эргономика рукоятки и 4 программируемые кнопки помогают снизить утомляемость и уменьшить дискомфорт. Жесткость колоноскопа можно регулировать с помощью регулировочного кольца, учитывая потребности различных сегментов кишки.



### Водонепроницаемость и подключение в одно касание

Используйте нашу полностью водонепроницаемую систему и снизьте риски повреждений вызванных водой! Сократите время смены эндоскопов между процедурами, благодаря подключению в одно касание.

